

# OptiPlex 3046 Small Form Factor

## Quick Start Guide

Snelstartgids

Guide d'information rapide

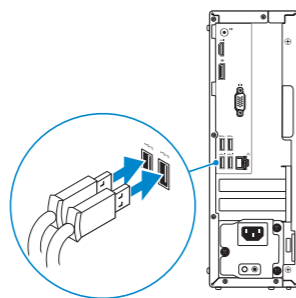
Schnellstart-Handbuch

Guida introduttiva rapida



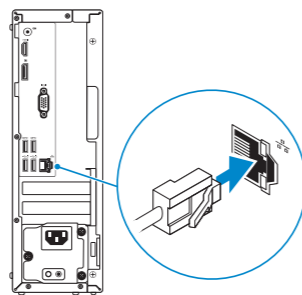
### 1 Connect the keyboard and mouse

Sluit het toetsenbord en de muis aan  
Connectez le clavier et la souris  
Tastatur und Maus anschließen  
Collegare la tastiera e il mouse



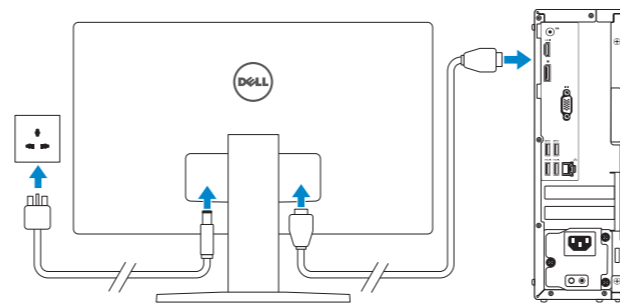
### 2 Connect the network cable – optional

Sluit de netwerkkabel aan (optioneel)  
Connectez le câble réseau (facultatif)  
Netzwerkkabel anschließen (optional)  
Collegare il cavo di rete (opzionale)



### 3 Connect the display

Sluit het beeldscherm aan  
Connectez l'écran  
Bildschirm anschließen  
Collegare lo schermo



**NOTE:** If you ordered your computer with a discrete graphics card, connect the display to the discrete graphics card.

**N.B.:** als u uw computer inclusief een discrete grafische kaart heeft gekocht, sluit u het beeldscherm aan met behulp van de discrete grafische kaart.

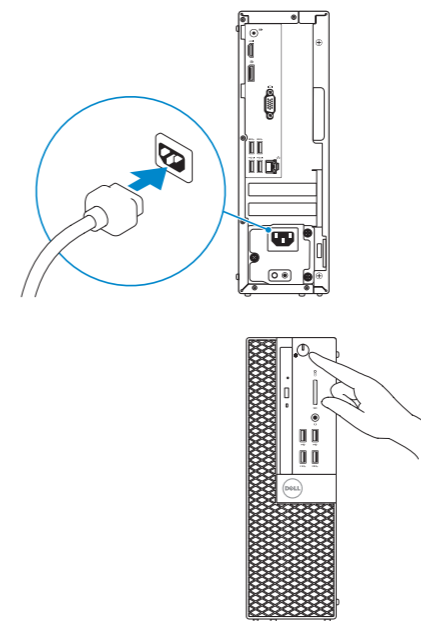
**REMARQUE :** si vous avez acheté votre ordinateur avec une carte graphique distincte, connectez l'écran à cette dernière.

**ANMERKUNG:** Wenn Sie einen Computer mit separater Grafikkarte bestellt haben, schließen Sie die Anzeige über die separate Grafikkarte an.

**N.B.:** se è stato ordinato un computer con una scheda grafica discreta, connettere lo schermo alla scheda grafica discreta..

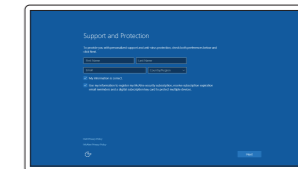
### 4 Connect the power cable and press the power button

Sluit de stroomkabel aan en druk op de aan-uitknop  
Connectez le câble d'alimentation et appuyez sur le bouton d'alimentation  
Stromkabel anschließen und Betriebsschalter drücken  
Collegare il cavo di alimentazione e premere l'Accensione



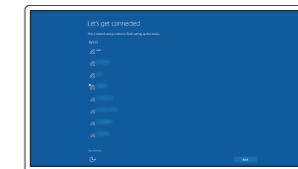
### 5 Finish Windows 10 setup

Voltooi de installatie van Windows 10  
Terminer l'installation de Windows 10  
Windows 10-Setup abschließen  
Terminare la configurazione di Windows 10



#### Enable Support and Protection

Schakel Ondersteuning en bescherming in  
Activer Support et Protection  
Support und Schutz aktivieren  
Abilitare il supporto e la protezione



#### Connect to your network

Maak verbinding met uw netwerk  
Connectez-vous à votre réseau  
Mit dem Netzwerk verbinden  
Connettere alla rete

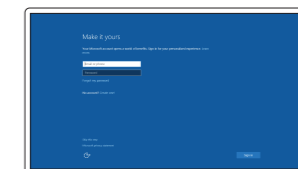
**NOTE:** If you are connecting to a secured wireless network, enter the password for the wireless network access when prompted.

**N.B.:** als u verbinding maakt met een beveiligd draadloos netwerk, vul dan het wachtwoord voor het netwerk in wanneer daar om gevraagd wordt.

**REMARQUE :** si vous vous connectez à un réseau sans fil sécurisé, saisissez le mot de passe d'accès au réseau sans fil lorsque vous y êtes invité.

**ANMERKUNG:** Wenn Sie sich mit einem geschützten Wireless-Netzwerk verbinden, geben Sie das Kennwort für das Wireless-Netzwerk ein, wenn Sie dazu aufgefordert werden.

**N.B.:** se ci si sta connettendo a una rete wireless protetta, inserire la password di accesso alla rete wireless quando richiesto.



#### Sign in to your Microsoft account or create a local account

Meld u aan bij uw Microsoft-account of maak een lokale account aan.  
Connectez-vous à votre compte Microsoft ou créez un compte local  
Bei Ihrem Microsoft-Konto anmelden oder lokales Konto erstellen  
Effettuare l'accesso al proprio account Microsoft oppure creare un account locale

## Product support and manuals

Productondersteuning en handleidingen  
Support produits et manuels  
Produktsupport und Handbücher  
Supporto prodotto e manuali

## Contact Dell

Neem contact op met Dell | Contacter Dell  
Kontaktaufnahme mit Dell | Contattare Dell

## Regulatory and safety

Regelgeving en veiligheid  
Réglementations et sécurité  
Sicherheitshinweise und Zulassungsinformationen  
Normative e sicurezza

## Regulatory model

Wettelijk model | Modèle réglementaire  
Muster-Modellnummer | Modello di conformità alle normative

## Regulatory type

Wettelijk type | Type réglementaire  
Muster-Typnummer | Tipo di conformità

## Computer model

Computermodel | Modèle de l'ordinateur  
Computermodell | Modello computer

[Dell.com/support](http://Dell.com/support)

[Dell.com/support/manuals](http://Dell.com/support/manuals)

[Dell.com/support/windows](http://Dell.com/support/windows)

[Dell.com/contactdell](http://Dell.com/contactdell)

[Dell.com/regulatory\\_compliance](http://Dell.com/regulatory_compliance)

D11S

D11S001

OptiPlex 3046 SFF

## Locate Dell apps

Dell-apps zoeken | Localisez les applications Dell  
Dell Apps ausfindig machen | Localizzare le app Dell



### Dell Product Registration

#### Register your computer

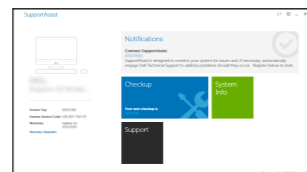
Registreeer de computer  
Enregistrez votre ordinateur  
Computer registrieren  
Registrazione il computer



### Dell SupportAssist

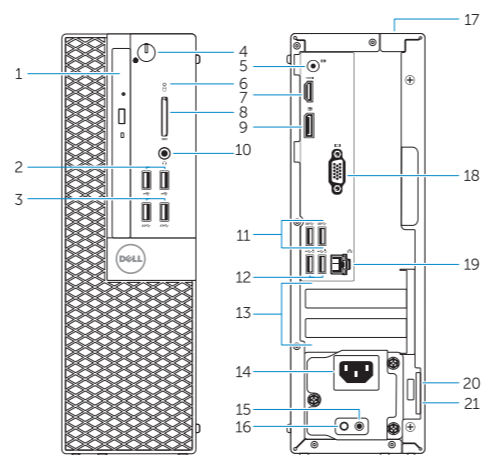
#### Check and update your computer

Controleer de computer en werk deze bij  
Recherchez des mises à jour et installez-les sur votre ordinateur  
Computer überprüfen und aktualisieren  
Verificare e aggiornare il computer



## Features

Kenmerken | Caractéristiques | Funktionen | Funzioni



1. Optical-drive bay
2. USB 2.0 connectors
3. USB 3.0 connectors
4. Power button/Power light
5. Line-out connector
6. Hard-drive activity light
7. HDMI connector
8. Memory card reader (optional)
9. DisplayPort connector
10. Headphone connector
11. USB 3.0 connectors
12. USB 2.0 connectors (Supports Smart Power On)
13. Expansion-card slots
14. Power connector

15. Power-supply diagnostic button
16. Power-supply diagnostic light
17. Cable-cover lock slot
18. VGA connector (optional)
19. Network connector
20. Security-cable slot
21. Padlock ring

1. Compartiment optisch station
2. USB 2.0-connectoren
3. USB 3.0-connectoren
4. Aan-uitknop/stroomlampje
5. Lijnuitgang
6. Activiteitenlampje harde schijf
7. HDMI-connector
8. Geheugenkaartlezer (optioneel)
9. DisplayPort-connector
10. Hoofdtelefoonconnector
11. USB 3.0-connectoren
12. USB 2.0-connectoren (ondersteunt Smart Power On)
13. Uitbreidingskaartsleuven
14. Voedingskabelconnector

1. Baie de lecteur optique
2. Ports USB 2.0
3. Ports USB 3.0
4. Bouton d'alimentation/Voyant d'alimentation
5. Port sortie ligne
6. Voyant d'activité du disque dur
7. Port HDMI
8. Lecteur de carte mémoire (en option)
9. Port DisplayPort
10. Port pour casque
11. Ports USB 3.0
12. Connecteurs USB 2.0 (Prendent en charge la mise sous tension intelligente)

15. Diagnostische knop voeding
16. Diagnostisch lampje voeding
17. Sleuf voor vergrendeling van kabelafdekplaatje
18. VGA-connector (optioneel)
19. Networkconnector
20. Sleuf voor beveiligingskabel
21. Beugel voor hangslot

13. Logements pour carte d'extension
14. Port d'alimentation
15. Bouton de diagnostic d'alimentation
16. Voyant de diagnostic d'alimentation d'alimentation
17. Emplacement de verrouillage de la gaine de câble
18. Connecteur VGA (en option)
19. Port réseau
20. Emplacement pour câble de sécurité
21. Anneau pour cadenas

1. Optischer Laufwerkschacht
2. USB 2.0-Anschlüsse
3. USB 3.0-Anschlüsse
4. Betriebsschalter/Betriebsanzeige
5. Leitungsausgangsanschluss (Line-Out)
6. Festplattenaktivitätsanzeige
7. HDMI-Anschluss
8. Medienkarten-Lesegerät (optional)
9. DisplayPort-Anschluss
10. Kopfhöreranschluss
11. USB 3.0-Anschlüsse
12. USB 2.0-Anschlüsse (unterstützen Smart Power On)
13. Erweiterungskartensteckplätze

1. Alloggiamento dell'unità ottica
2. Connettori USB 2.0
3. Connettori USB 3.0
4. Accensione/Indicatore di alimentazione
5. Connettore della linea di uscita
6. Indicatore di attività del disco rigido
7. Connettore HDMI
8. Lettore scheda smart (opzionale)
9. Connettore DisplayPort
10. Connettore cuffie
11. Connettori USB 3.0
12. Connettori USB 2.0 (supportano l'accensione intelligente)
13. Slot delle schede di espansione

14. Netzanschluss
15. Diagnosetaste der Stromversorgung
16. Diagnoseanzeige Stromversorgung
17. Kabelabdeckung-Verriegelungsschlitz
18. VGA-Anschluss (optional)
19. Netzwerkanschluss
20. Sicherheitskabeinschub
21. Ring für das Vorhängeschloss

14. Connettore di alimentazione
15. Pulsante di diagnostica dell'alimentatore
16. Indicatore di diagnostica dell'alimentatore
17. Slot per il blocco del coperchio del cavo
18. Connettore VGA (opzionale)
19. Connettore di rete
20. Slot cavo di protezione
21. Anello del lucchetto



ORFCGGA00